

フロント/リア濃淡ムラ補正技術

画像処理による印刷の濃淡ムラを補正する技術を搭載しています。

印刷の濃淡ムラ

印刷機構ではメカ的及び光学的要因により主走査方向(フロント～リア方向)に濃淡ムラが発生することがあります。濃淡ムラの状態を確認・補正するための調整チャートを印刷し、本体のスキヤナで読みとる簡単な手順で濃淡ムラを補正する機能を実装しました。

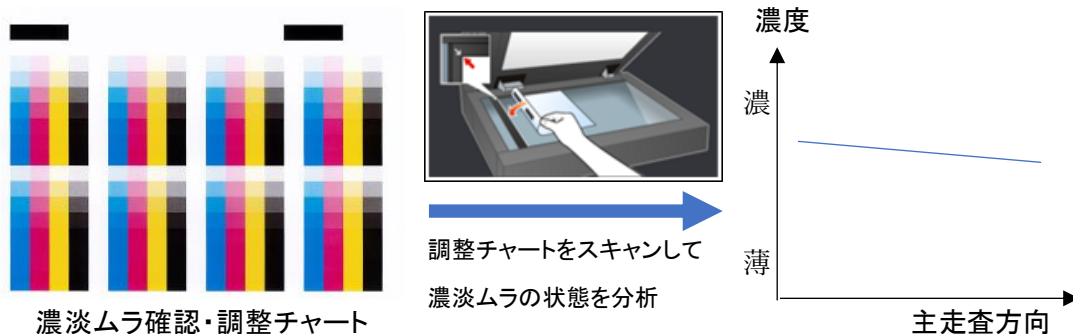
濃淡ムラが起きていると以下の様に位置によって画像の見え目が異なってしまいます。



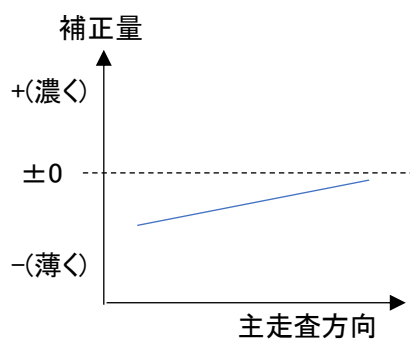
濃淡ムラ補正方法

エンジンの濃淡ムラの状態を把握するため調整チャートを印刷し、印刷した調整チャートをスキヤナで読み取り、主走査方向の濃淡ムラの状態を分析します。

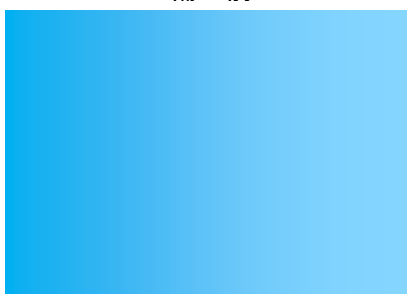
※補正は YMCK のトナー色ごとに補正を行います。



取得した濃淡ムラ情報をもとに、濃い箇所を薄い箇所に合わせるように補正量を計算します。



補正前



補正後



本技術の分類: 機体補正技術

関連情報

搭載製品

東芝テック カラー複合機 ※1

e-STUDIO2021AC/2525AC/3525AC/4525AC/5525AC

e-STUDIO6527AC/7527AC

※1 カラーコピー、600dpi 印刷時のみ機能有効

東芝テック モノクロ複合機 ※2

e-STUDIO 2528A/3528A/4528A/5528A

e-STUDIO 6529A/9029A

※2 600dpi 印刷時のみ機能有効

以上